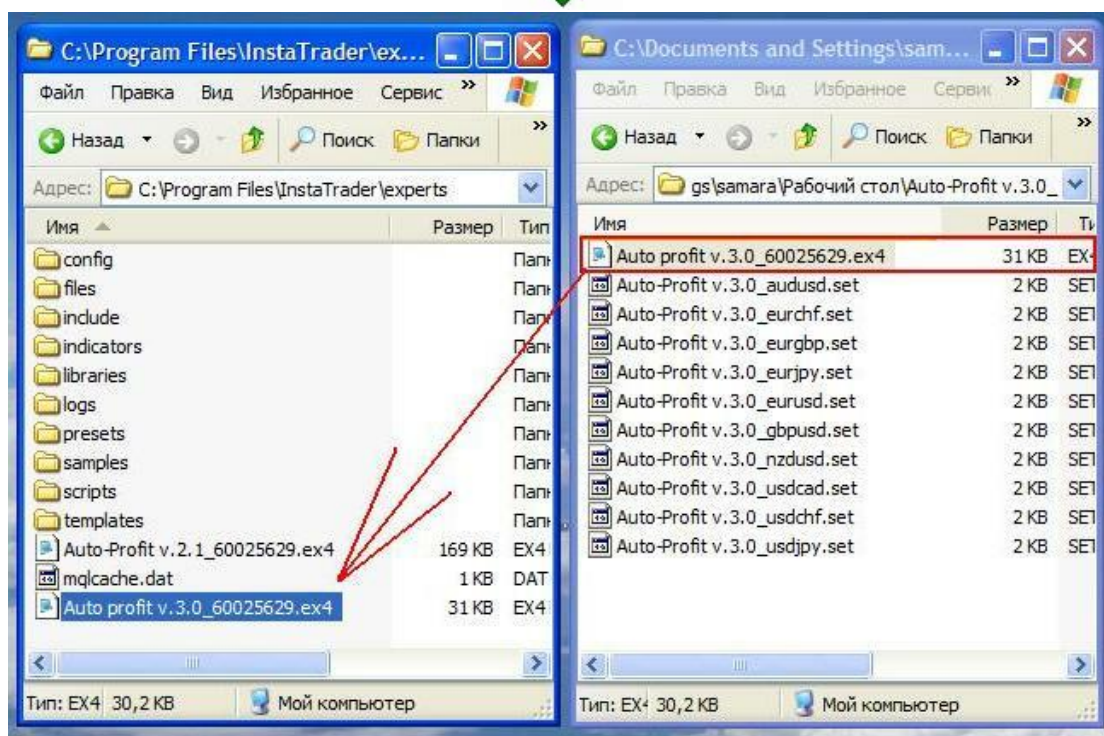


## Инструкция по установке советника **Auto Profit v.3.0** в торговый терминал **MetaTrader 4**.

### 1. Установка советника и SET-файлов в терминал MetaTrader 4.

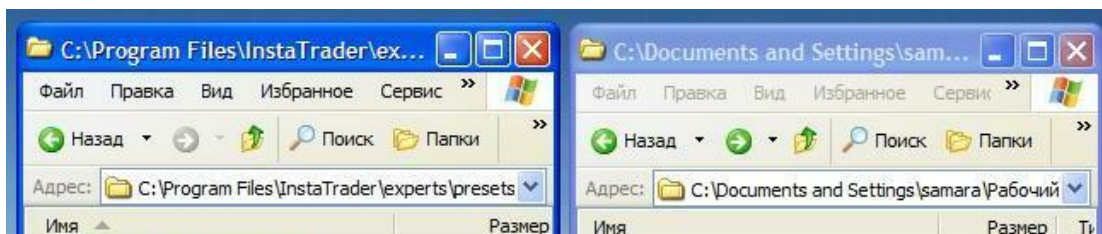
Разархивируйте архив с советником, инструкцией, и SET файлами.  
Скопируйте файл советника "**Auto Profit v.3.0**" в папку "**experts**" терминала **MetaTrader 4**  
<C:\Program Files\InstaTrader\experts>



Скопируйте **SET** файлы с настройками в папку "**presets**" терминала **MetaTrader 4**.  
<C:\Program Files\InstaTrader\experts\presets>

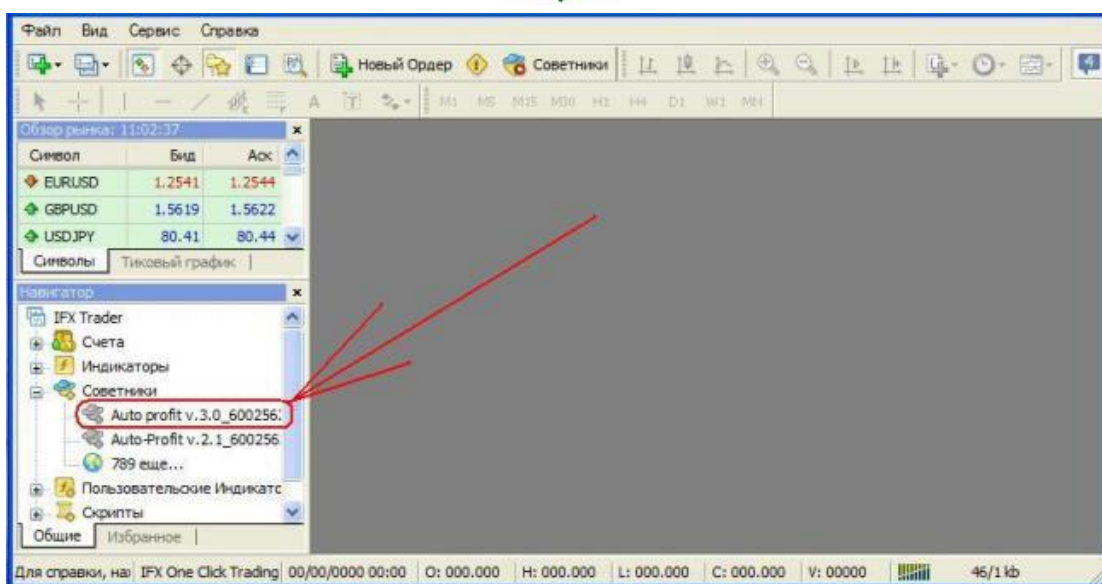
*\* названия СЭТ файлов могут отличаться от указанных в инструкции*



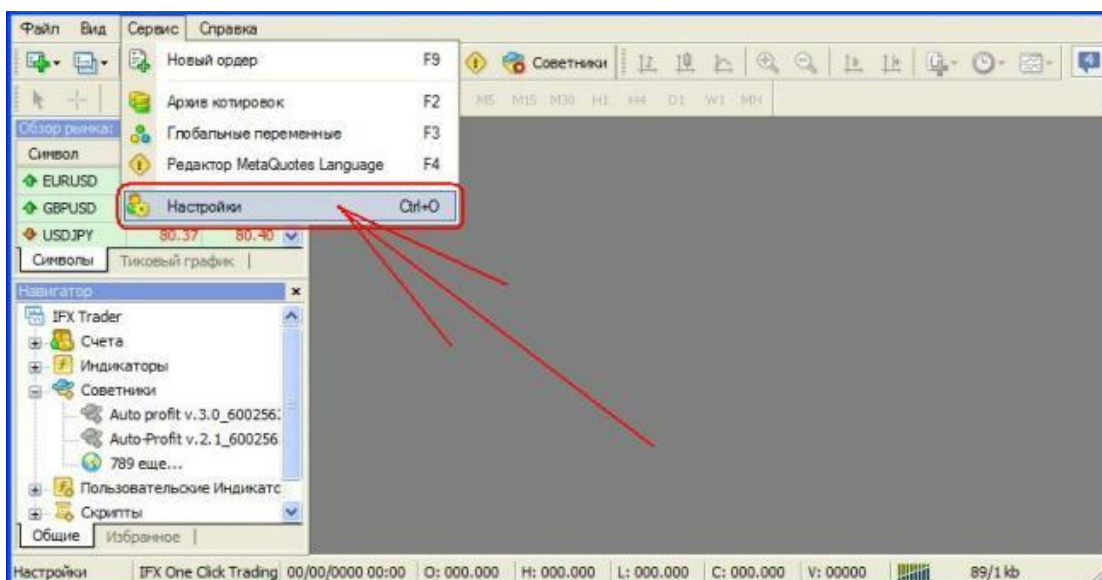


## 2. Настройка терминала **MetaTrader 4** под работу с советником.

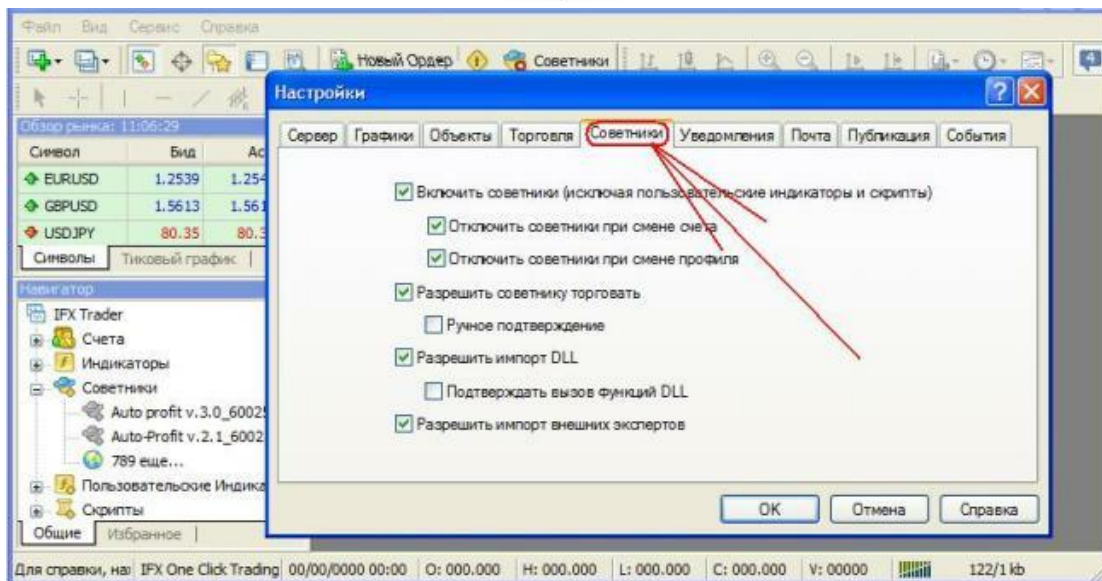
После того, как скопировали все файлы, обязательно перезагрузите терминал. Если терминал не был у Вас открыт, откройте его. **Советник** должен появиться в списке советников в "навигаторе".



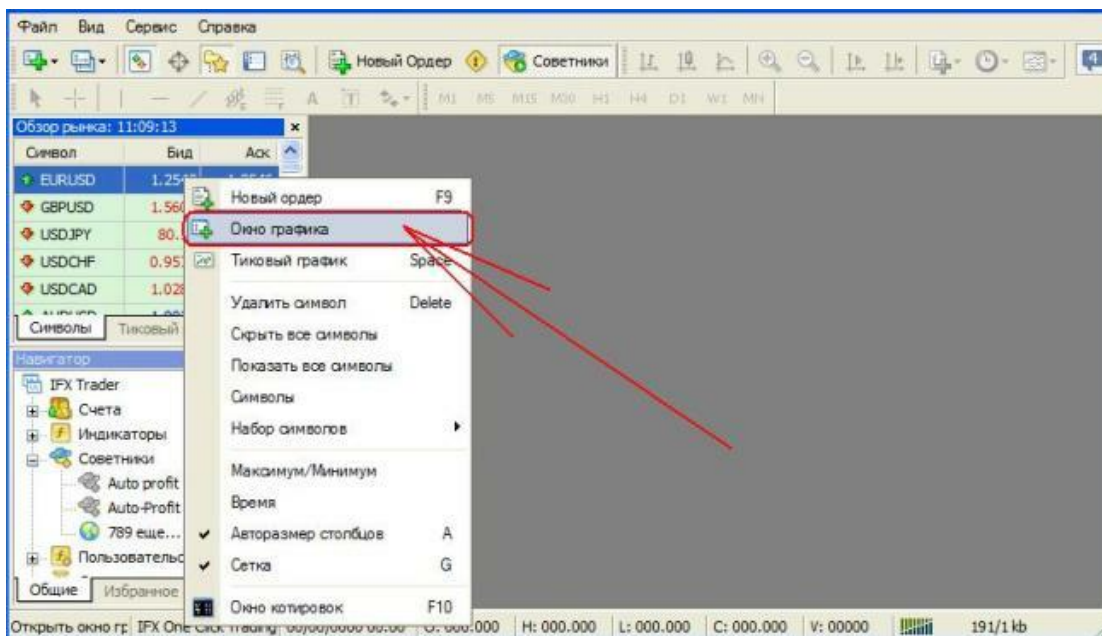
В меню терминала перейдите в (**сервис > настройки**)



Далее перейдите в "**СОВЕТНИКИ**" и поставьте все галочки, так как на картинке.



Выберите из списка в "**Обзоре рынка**" интересующую Вас **валютную пару**. Далее нажмите на неё правой кнопкой мыши и выберете "**Окно графика**"



После того, как открылся график той валютной пары, которую вы выбрали Перетащите правой кнопкой мыши советник из окна "**навигатор**" на график.



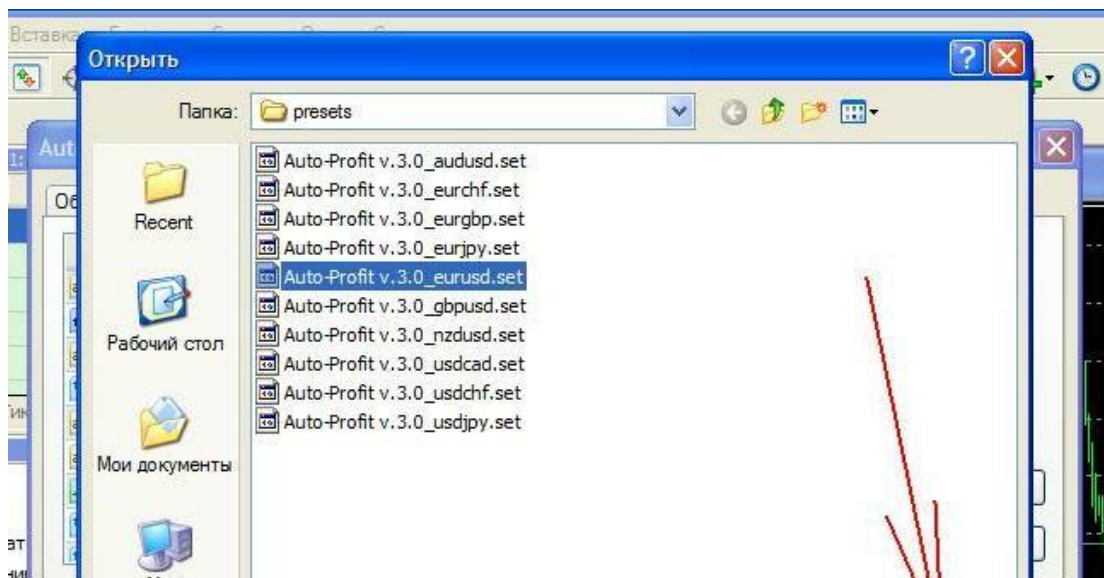


Выберите "входные параметры" и нажмите кнопку "загрузить"

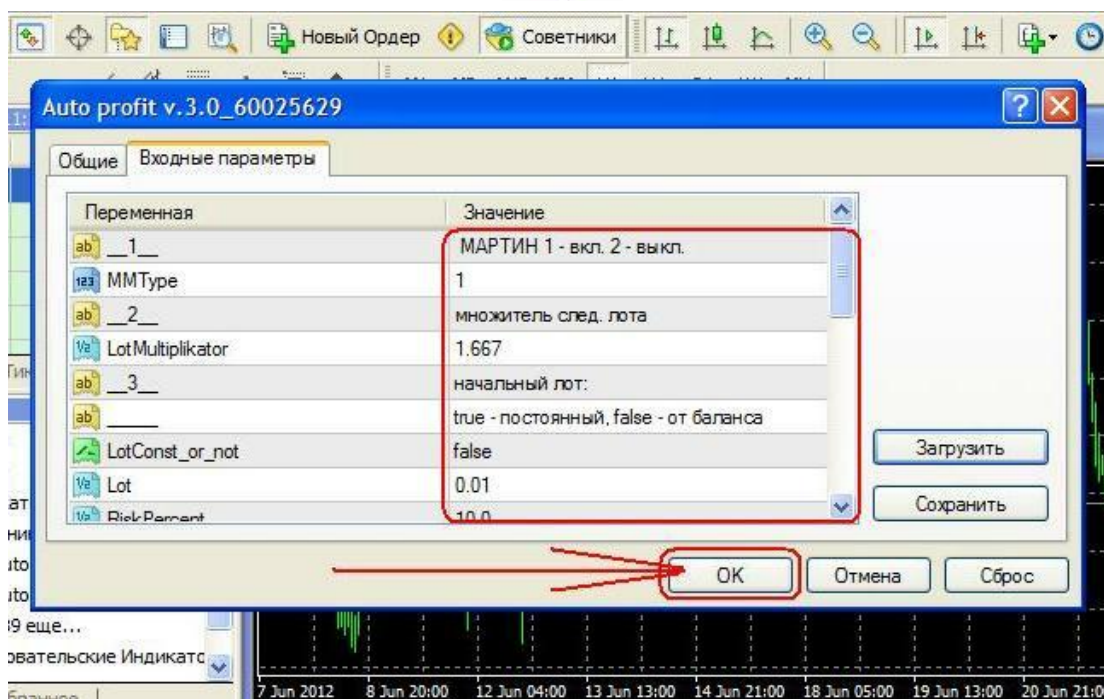


У Вас откроется папка "presets" терминала **MetaTrader 4**, выберите интересующую Вас настройку и нажмите "Открыть"





После того как Вы загрузили новые параметры, можете по желанию их скорректировать, измените вручную - щелкнув на значении параметра левой кнопкой мыши два раза, изменили, проверили, нажмите кнопку "OK"



Далее выберите временной период, например **H1** (зелёный цвет на картинке). В правом верхнем углу окна валютной пары должно быть - **название советника**. Нажмите кнопку вкл. "**СОВЕТНИКИ**" (кнопка показана красной стрелкой на картинке)



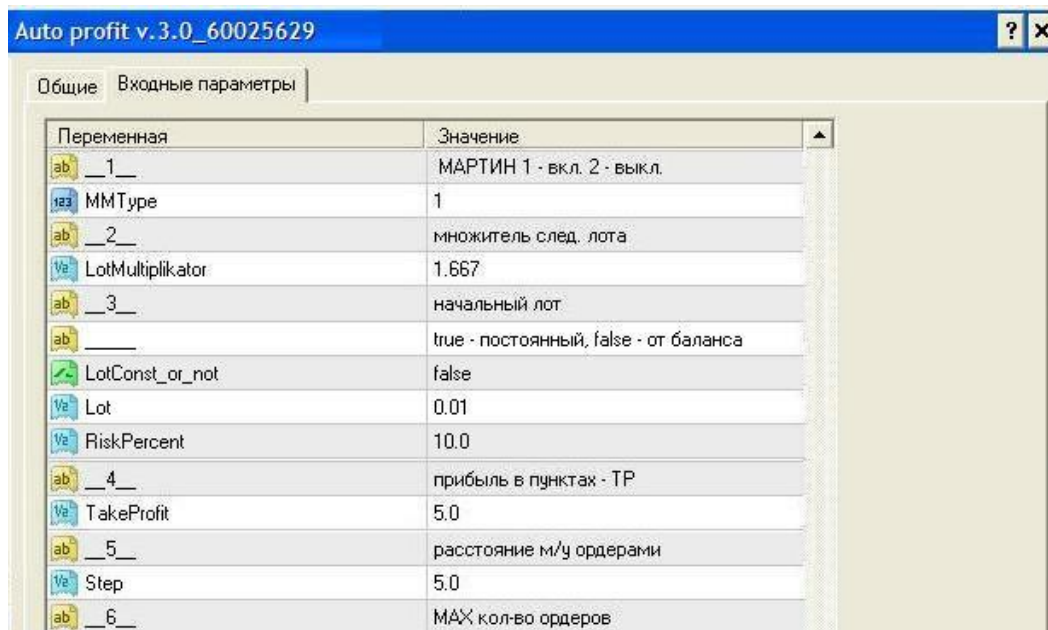




Через некоторое время (до 60 сек) на графике должен появиться логотип. И в течении 1-2 часов, возможно сразу (зависит от выбранного таймфрейма) советник должен **открыть сделку** (стрелка ниже на картинке)



### 3. Настройки советника.



В свойствах советника имеется четыре типа параметров:

1. **Параметры влияющие на размер лота.**
2. **Параметры связанные с ценовыми уровнями.**
3. **Защитная группа параметров.**
4. **Идентификация ордеров.**
5. **Вспомогательная часть, не влияет на основную логику торговли.**

## MMType

Параметр **MMType** позволяет - значение **1** - включить метод Мартингейла (**увеличение лотов след. сделок**) или значение **2** держать **постоянный торговый лот** для всех последующих сделок.

## LotMultiplikator

Параметр **LotMultiplikator** это множитель лота, который будет применяться в установке сетки ордеров в торговле советника.

Если множитель например будет равен **2**, то ордера будут устанавливаться таким образом.

- 1 ордер - 0,05
- 2 ордер - 0,10
- 3 ордер - 0,20
- 4 ордер - 0,40
- 5 ордер - 0,80

и так дальше по ходу безоткатного движения цены в одну сторону.

Чем больше значение **LotMultiplikator**, тем меньше необходимо пройти цене для выхода с просадки, но тогда советник быстрее набирает опасный для счета объем сделок.

Рекомендуем устанавливать это значение **не меньше 1,25 и не больше чем 2**

## LotConst\_or\_not

**LotConst\_or\_not** - позволяет выбрать пользователю начинать торговлю с одного и того же лота или пересчитывать начальный лот в зависимости от изменения депозита.

**true** - первый лот будет постоянным и равным указанному ниже значению **Lots**.

**false** - первый лот будет динамично изменяться вместе с изменением депозита и будет зависеть от параметра **RiskPercent** и размера депозита.

$$\text{Lots} = \text{AccountBalance()} * (\text{RiskPercent} / 100.0) / 10000.0$$

## Lots

**Lots** - устанавливает начальный лот для торговли.

## RiskPercent

**RiskPercent** - устанавливает начальный лот в зависимости от депозита. Советуем не устанавливать большой процент, зависимость размера первого лота от депозита приведена выше. Для INSTA - не более 50, для остальных брокеров не более 5.

## TakeProfit

**TakeProfit** - желаемое значение прибыли в пунктах при закрытии ордера или же группы ордеров

## Step

Параметр **Step** это расстояние (промежуток) между открываемыми ордерами в сетке ордеров, которая устанавливается по ходу движения цены. Чем **меньше** параметр **Step**, тем **агрессивнее** будет торговать **советник**. Рекомендуем устанавливать этот параметр **не меньше 5**.

## MaxTrades

Параметр **MaxTrades** позволяет ограничить количество открываемых сделок советником.

## UseEquityStop

Параметр **UseEquityStop** позволяет **true** - **включить** или **false** - **выключить** защиту депозита, путем закрытия всех сделок - при достижении граничного, установленного Вами значения максимальной просадки в процентах от всего депозита. Советуем её не включать.

## TotalEquityRisk

Параметр **TotalEquityRisk** - ограничитель допустимой просадки от сделок, указывается в процентах от суммы депозита. Неучитывается в торговле если предыдущий параметр имеет значение false.

## Magic

Параметр **Magic** помогает не путаться советникам, при торговле в одном терминале. Если Вы используете в терминале несколько советников, необходимо что бы у каждого советника номер **Magic** стоял свой, иначе ордера советников могут перепутаться между собой, и это приведёт к сбою.

## ShowTableOnTesting

Параметр **ShowTableOnTesting** позволяет включить и отключить таблицу (заработок сегодня, вчера....) **true** - включено, **false** - выключено.

**ВАЖНО: изменять настройки советника желательно, когда торговля советника остановлена и нет открытых ордеров советником.**



## 4. Требования к советнику.

### Требования к размеру депозита.

**Минимальный депозит** для работы на **центовых** счетах = **1000 центов (10 у.е.)**

**Минимальный депозит** для работы на **долларовых** счетах = **1000 \$ (1000 у.е.)**

### Требования к кредитному плечу.

Минимальное кредитное плечо для:

- для **InstaForex** = **1:200** но можно использовать и выше (1:600, 1:800, 1:1000)

### Требования к компьютеру и интернету.

После того как Вы установили советник в терминал, и настроили его по инструкции на работу, то не желательно **закрывать терминал, выключать компьютер, или отключать интернет**. Но если отключение всё же было, то ничего страшного советник продолжит торговлю учитывая свои рыночные ордера.

В домашних условиях это может Вам показаться крайне не удобно, по этому мы рекомендуем Вам воспользоваться **VPS сервером**, который можно заказать через наш сайт *Invest-System.net*

Ссылка для заказа **VPS сервера** -

[http://invest-system.net/index.php?option=com\\_content:view=article:id=102;Itemid=206](http://invest-system.net/index.php?option=com_content:view=article:id=102;Itemid=206)

Инструкция как заказать и установить **VPS сервер** -

<http://invest-system.net/instruction/VPS/>

## 5. Описание торговой логики.

Советник использует простой алгоритм торговли:

1. Анализирует два последних закрытых БАРа, сравнивает цены их закрытия и текущую цену (цена закрытия предыд. бара больше цены закрытия последнего бара и текущая цена выше цены закрытия последнего бара - берется **SELL**, для **BUY** - наоборот), в результате генерируется определённый сигнал для входа в рынок (**BUY** или **SELL**).
2. По сигналу выставляется соответствующий ордер, с лотом **Lots** заданным в параметрах.
3. Открытый ордер модифицируется и у него выставляется уровень **TakeProfit**, задается в параметрах.
4. Если все хорошо - цена идет туда, куда надо, ордер закрывается по TP в +, возвращаемся к первому шагу.
5. Если цена, пошла не туда, то советник ожидает от 2-го шага сигнала и открывает ордер в ту же сторону с таким же объемом, как у первого ордера.
6. Ордера модифицируются - у них выставляется общий уровень TP.

7. Если все хорошо - цена идет туда, куда надо, ордера закрывается по TP в +, возвращаемся к первому шагу.

8. Если цена, пошла не туда, то советник ожидает от 2-го шага сигнала и открывает ордер в ту же сторону с объёмом:

- если Мартингейл включен, то увеличенным в **LotMultiplier** раз относительно последнего, также может учитываться расстояние от последнего ордера;
- если Мартингейл выключен, то с лотом равным **Lots**.

9. Ордера модифицируются - у них выставляется общий уровень TP.

\* \* \* \* \*

далее идет повтор последних трёх пунктов с 7 по 9, пока количество ордеров советника не достигнет **MaxTrades** - ограничение по количеству сделок.

Если данное количество достигнуто, то советник бездействует, до тех пор пока не произойдет закрытие всех ордеров по TP, или же не будет увеличен параметр MaxTrades, данный параметр можно изменят "на ходу".

Также у советника можно установить допуск на максимально допустимую просадку (отрицательную прибыль от сделок), по умолчанию она выключена. Для включения:

**UseEquityStop = true** и задается уровень просадки в % от баланса параметром -

**TotalEquityRisk**. Данные параметры в своем роде исполняют функцию общего **StopLoss** всех сделок советника.

Советник ведет торговлю в одну сторону, это значит, что если уже есть открытый ордер BUY, следующий возможный ордер будет то же BUY.

## 6. Полезные советы.

**Совет 1** - Для того что бы советник **Auto Profit v.3.0** работал **корректно**, необходимо работать на надёжном компьютере и с надёжным бесперебойным интернетом.

\*Рекомендуем воспользоваться VPS сервером, это очень удобно и выгодно.

Заказать **VPS сервер** Вы можете по ссылке:

[http://invest-system.net/index.php?option=com\\_content&view=article&id=102&Itemid=206](http://invest-system.net/index.php?option=com_content&view=article&id=102&Itemid=206)

так же по этой ссылке Вы можете ознакомиться с подробной информацией о VPS серверах.

**Совет 2** - Работа одновременно на нескольких валютных парах.

Исходя из практики мы решили, что для того что бы советник работал корректно, необходимо в одном терминале и на одном счёте работать только с одной валютной парой. Не желательно устанавливать советник в одном терминале на несколько валютных пар одновременно, так как возможности терминала **MetaTrader4** не всегда справляются с таким количеством открываемых ордеров и у терминала один торговый поток до сервера брокера - несколько советников в одном терминале могут мешать друг другу.

**Совет 3** - Торгуйте с минимальными рисками (минимальным начальным ЛОТом).

В последнее время рынок стал ещё активнее и подвержен к сильным скачкам цены в одну сторону, и мы рекомендуем торговать с минимальным начальным ЛОТом и использовать для работы таймфрейм H1. Также понизить риски использования программы можно так:

- понизить множитель (если Мартингейл включен) или отключить Мартингейл,
- увеличить шаг до след. ордера (Step),
- ограничить возможное количество сделок советника.

**Совет 4** - Как настроить советника на двустороннюю торговлю.

1. Открываете окно графика (например EURUSD), устанавливаете в него советника, но важно при установке в него параметров в разделе "**Общие**" выставить вместо **long & short**, значение **long** - только BUY.

2. Открываете в терминале еще одно окно (той же пары), тут то же устанавливаете советника, но важно установить в параметрах **Magic**, отличный от значения советника в первом окне, что бы ордера одного советника не влияли на ордера другого. И в разделе "**Общие**" выставить вместо **long & short**, значение **short** - только SELL.

В результате получится два окна, в каждом из которых будет работать советник, но в определённую сторону. Одна программа не будет брать в учет ордера другой - из-за разных **MAGIC**. Еще преимущество такого использования можете в зависимости от рыночных условий или основного тренда, поднимать объемы в одну сторону или расширять шаг торговли отдельно для BUY и SELL.

## 7. Часто задаваемые вопросы.

**Вопрос:** Можно устанавливать советник на несколько валютных пар?

**Ответ:** Исходя из практики мы решили, что для того что б советник работал корректно, необходимо в одном терминале и на одном счёте работать только с одной валютной парой и одним советником. Не желательно устанавливать советник в одном терминале на несколько валютных пар одновременно, так как возможности терминала MetaTrader4 не всегда справляются с таким количеством открываемых ордеров.

Для того что б торговать на 5 валютных парах одновременно, Вам необходимо сделать следующее:

- 1) Открыть 5 счетов.
- 2) Активировать эти счета у себя в личном кабинете нашей компании.
- 3) Заказать под каждый из этих 5 счетов по советнику (Auto Profit v.3.0)
- 4) Установить 5 терминалов InstaTrader на один компьютер.
- 5) В одном терминале должен быть открыт только **один счёт**, одна валютная пара, **один советник**.

**Вопрос:** Могу ли я при использовании советника слить весь депозит?

**Ответ:** Такая возможность есть при использовании любого советника, но если **правильно настроить защитные функции** и вести периодический контроль за работой советника, **вероятность таких больших потерь равна 0**. Нужно торговать с минимальным лотом на большом таймфрейме (от **H1**) сигнал к открытию сделок будет реже. Как защитную функцию можно применить параметр (**MaxTrades**) ограничения сделок, которые может открыть советник. Также можно включить функцию контроля максимально допустимой просадки (**UseEquityStop = true**) при достижении этого уровня просадки (**TotalEquityRisk в % от депозита**) советник закроет все сделки с минусом и продолжит торговлю снова - своеобразный **СТОП ЛОСС**. Потом - Вы можете протестировать его на демо счете, что бы оценить все риски и понять, как правильно настроить и как влияют параметры советника на торговлю и риски.

**Вопрос:** Могу ли я протестировать советник в тестере стратегий?

**Ответ:** Советник **Auto Profit v.3.0** в тестере стратегий протестировать можно.

**Вопрос:** Как часто открывает сделки советник?

**Ответ:** Это зависит от таймфрейма графика и интенсивности движения рынка. Если используете M5, то порядка 10 - 20 сделок, если H1 может от 1 - 10 сделок. Может быть и такая ситуация что советник за день не совершит ни одной сделки, если в рынке уже есть ордера советника и он ожидает выгодного движения цены.



**Вопрос:** Какое **безоткатное движение** может выдержать Auto Profit v.3.0.

**Ответ:** Это зависит от величины депозита, начального лота и таймфрейма графика валютной пары - все параметры влияют на живучесть советника.

**Вопрос:** Советник не работает после установки на график?

**Ответ:** Проверьте, улыбается ли смайл советника справа на графике. Так же посмотрите, что пишется во вкладке "Эксперты" в терминале. Если там есть надпись о несоответствии лота, то Вам нужно отключить функцию зависимости первого лота от суммы баланса и установить лот вручную. Установите следующие параметры:

**LotConst\_or\_not = true,**

**Lots = 0.01** (или **0.1**), т.е. минимальному разрешенному.

Остальные параметры можете не изменять.

Перейти к окну параметров советника можете нажав "F7" на клавиатуре.

**Вопрос:** Советник набирает ордера, а их прибыль отрицательная - почему?

**Ответ:** Это нормальная работа советника, когда сделка уходит в минус, советник открывает еще одну в ту же сторону, и усредняя по объему устанавливает у сделок общий TP для закрытия в плюс, таким образом приближая TP самых невыгодных сделок к текущей цене в ожидании коррекционного движения цены (см. выше - принцип работы советника). В связи с этим, не советуем завышать начальный лот и параметр риска.

**Вопрос:** Как установить для советника **определённое направление**?

**Ответ:** Советником косвенно можно управлять с помощью его свойств.

1. Нажмите **F7**, что бы пройти к свойствам советника,

2. В открывшемся окне выберите "Общие"

3. Выбирайте "**Long**" - советник будет торговать только **BUY**, если выберите "**Short**" - только **SELL**.

**Вопрос:** Какие валютные пары показывают **лучшие результаты**?

**Ответ:** Для советника лучше всего работать с активными валютными парами (EURUSD, GBPUSD, также подобрано много настроек под другие валютные пары)

**Вопрос:** Почему советник не выставляет уровни **SL** у ордеров. Это нормально?

**Ответ:** Да, это вполне **нормально**, советник настроен только на прибыль, в этом его эффективность и опасность. Можно для ограничения потерь использовать параметр **UseEquityStop = true** и установить допустимые потери в процентах от баланса параметром **TotalEquityRisk**. Внимание, если установите этот параметр включенным, то не используйте этот счет для ручной торговли или других советников.

**Вопрос:** Могу ли я провести **самостоятельную оптимизацию советника**, и подстроить настройки под себя.

**Ответ:** Конечно **можете**, только придерживайтесь рекомендациям, которые описаны в пункте "Настройки советника"

**Вопрос:** Можно ли изменить **настройки советника в процессе его работы** на реальном счете, и если да, то как это сделать?

**Ответ:** Параметры советника **можно изменять** в процессе его работы, но лучше это делать когда нет открытых советником ордеров.

**Вопрос:** Можно ли **выключать компьютер** или интернет при работе советника.

**Ответ:** Можно, но не желательно отключать интернет более чем на 30 минут. Советник после отключения примется за работу и продолжит вести свои ордера. Лучше использовать VPS сервер, для более эффективной и стабильной работы советника.

**Вопрос:** Могу ли я работать с **несколькими советниками в одном терминале?**

**Ответ:** В одном терминале работать с несколькими советниками **не рекомендуется**. Хотя это делать можно, если присвоить каждому из советников разные **Magic** номера. Советники могут мешать друг другу, т.к торговый поток у терминала один. И для торговли несколькими советниками на одном депозите нужно грамотно оценивать риски, т.к. советники используют один депозит для торговли. И необходимо, что бы в настройках было установлено **UseEquityStop = false**.

**Вопрос:** Могу ли я **торговать в ручную** если будет работать один из ваших советников. Это не мешает работе Вашего советника.

**Ответ:** Конечно Вы **можете** торговать в ручную при работе нашего советника, и это никак не мешает его работе. Только нельзя трогать открытые сделки советником. Важно правильно рассчитывать **возможность торговли**, в зависимости **от баланса**. И необходимо, что бы в настройках было установлено **UseEquityStop = false**.

**Вопрос:** Могу ли я **закрывать в ручную**, открытые сделки советником?

**Ответ:** Это делать категорически **запрещено**, и это приведёт к неправильной работе советника.

**Вопрос:** Могу ли я протестировать **советник на ДЕМО** счёте перед тем как ставить его на реальные деньги.

**Ответ:** Конечно **можете**, таким образом Вы сможете понять как работает советник.

**Вопрос:** Работают ли Ваши советники **на счетах EUR, или на рублевых счетах?** И какой минимальный депозит для этих счетов?

**Ответ:** Да, **работают**, но требуется более точный подбор параметра Lots и RiskPercent, **все основные СЭТ файлы и рекомендации по настройкам параметров даны для долларowego депозита**. Всё же **советуем использовать долларовые или центовые счета**.

**Вопрос:** Можно **выключать компьютер** на выходные дни, когда рынок не активен?

**Ответ:** Конечно можно, только не забудьте его **включить в воскресенье вечером**, за несколько часов до открытия рынка.

**Вопрос:** Существуют ли какие-то **ограничения во времени** использования Ваших советников, и есть у них срок годности?

**Ответ:** На наших советниках **нет** таких ограничений, и время использования наших роботов не ограничено.

**Вопрос:** Можно ли **пополнять счёт** во время работы советника?

**Ответ:** Конечно можно.

**Вопрос:** Сколько дней в неделю работают Ваши советники?

**Ответ:** Наши советники работают в то время когда открыт рынок (понедельник, вторник, среда, четверг, пятница)

**Вопрос:** Нужно ли выключать советник и **закрывать** все **сделки на выходные?**

**Ответ: Нет** не нужно, советник сам начнёт торговать в понедельник, как только начнёт свою активность рынок.

